

Nummer	Hersteller	Type	Anzahl Monate
X1	Mercedes	Actros	-
Kennzeichen	Übertragung	Auswertung_Export	
CT-663-VM	FMS	Excel	

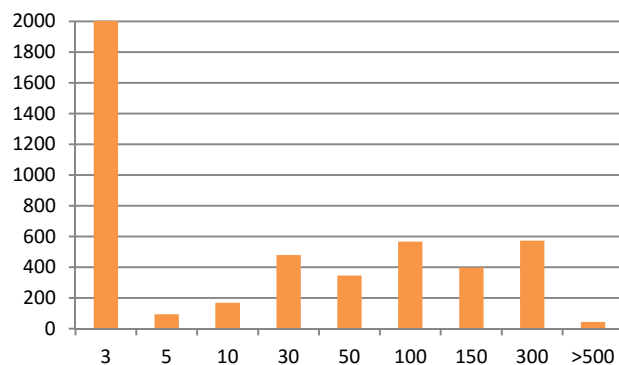
Quartalsbericht | Q5

Fahren			
	Phase A	Phase D	Unterschied
Anzahl der Fahrten	1.249	2.109	
Distanz	46.974 Km	86.665 Km	
Ø Motorstarts pro 100 Km	2,659	2,433	-8,48%
Ø Km pro Fahrt	37,81 Km	41,09 Km	+9,26%
Standzeit %	5,11	4,24	-17,17%
Liter pro 100Km	27,88	28,26	+1,43%

Distanz
von/bis
[km]

	<u>Anzahl</u>	<u>Prozent [%]</u>
3	3587	57,30
5	95	1,52
10	170	2,72
30	479	7,65
50	346	5,53
100	568	9,07
150	398	6,36
300	573	9,15
>500	44	0,70
Summe	6260	100,00

Anzahl der Fahrten in versch. Bereichen



Auswertung FILTER: 150-300Km			
	Phase A	Phase D	Unterschied
Liter pro 100Km	28,30	26,89	-4,99%
Gewicht (Auslastungsgradient)	6.020	5.988	-0,53%
Liter pro 100 Tonnen Km (Gradient)	4,701	4,490	-4,48%

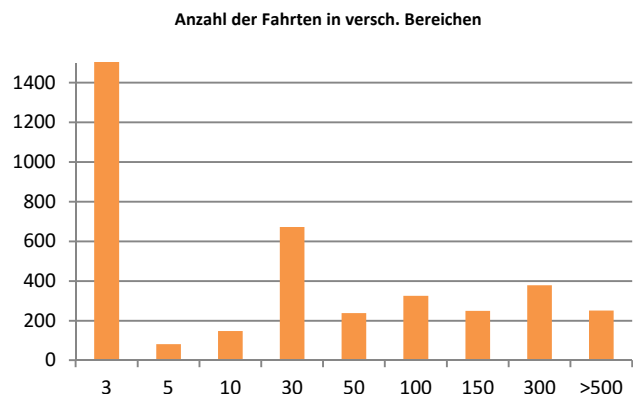
Nummer	Hersteller	Type	Anzahl Monate
X2	Mercedes	Actros	-
Kennzeichen	Übertragung	Auswertung_Export	
AZ-292-KJ	FMS	Excel	

Quartalsbericht | Q5

Fahren			
	Phase A	Phase D	Unterschied
Anzahl der Fahrten	890	1.578	
Distanz	51.459 Km	81.405 Km	
Ø Motorstarts pro 100 Km	1,730	1,938	+12,01%
Ø Km pro Fahrt	57,82 Km	51,59 Km	-10,79%
Standzeit %	23,83	7,66	-67,84%
Liter pro 100Km	31,65	31,43	-0,70%

Distanz
von/bis
[km]

	Anzahl	Prozent [%]
3	2015	46,22
5	82	1,88
10	148	3,39
30	673	15,44
50	238	5,46
100	326	7,48
150	249	5,71
300	378	8,67
>500	251	5,76
Summe	4360	100,00



Auswertung FILTER: 150-300Km			
	Phase A	Phase D	Unterschied
Liter pro 100Km	26,83	26,89	+0,26%
Gewicht (Auslastungsgradient)	6.220	6.520	+4,82%
Liter pro 100 Tonnen Km (Gradient)	4,315	4,126	-4,36%

Nummer	Hersteller	Type	Anzahl Monate
X3	Mercedes	Actros	-
Kennzeichen	Übertragung	Auswertung_Export	
AN-738-HS	FMS	Excel	

Quartalsbericht | Q5

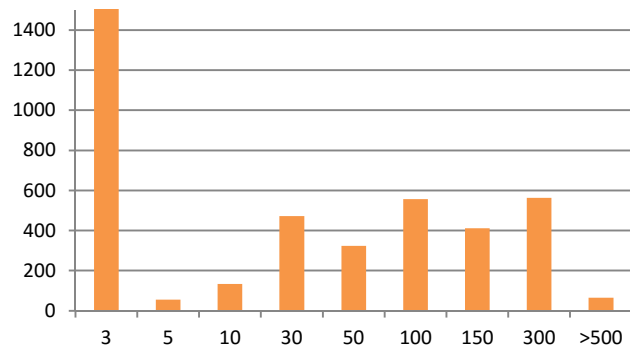
Fahren			
	Phase A	Phase D	Unterschied
Anzahl der Fahrten	1.196	1.824	
Distanz	55.927 Km	85.945 Km	
Ø Motorstarts pro 100 Km	2,138	2,122	-0,76%
Ø Km pro Fahrt	46,76 Km	47,12 Km	+0,76%
Standzeit %	9,20	6,41	-30,33%
Liter pro 100Km	30,98	31,76	+2,50%

Distanz
von/bis
[km]

	Anzahl	Prozent [%]
3	2945	53,27
5	56	1,01
10	134	2,42
30	472	8,54
50	324	5,86
100	557	10,08
150	411	7,43
300	564	10,20
>500	65	1,18

Summe 5528 100,00

Anzahl der Fahrten in versch. Bereichen



Auswertung FILTER: 150-300Km			
	Phase A	Phase D	Unterschied
Liter pro 100Km	30,93	29,24	-5,45%
Gewicht (Auslastungsgradient)	5.740	5.790	+0,87%
Liter pro 100 Tonnen Km (Gradient)	5,689	5,051	-6,26%